

kobold

VORWERK

VK7



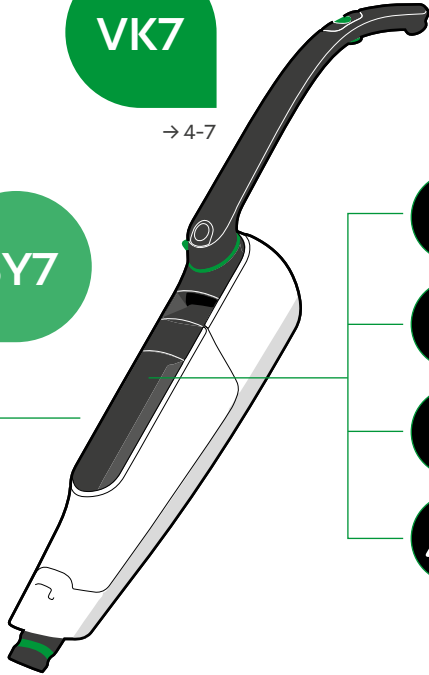
Schnelleinstieg / Quick start / Démarrage rapide /
Guía rápida de inicio / Rychlé spuštění / Guida rapida /
Skrócona instrukcja obsługi / 快速啟動

INT • 26363-03 • 0623

VK7

→ 4-7

BY7



→ 6



→ 19



→ 13



→



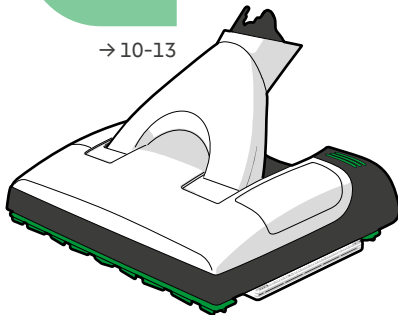
EB7

→ 5, 8-9



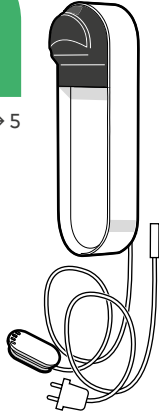
SP7

→ 10-13



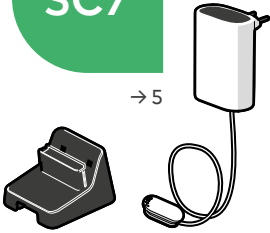
PC7

→ 5



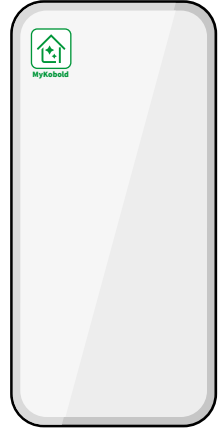
SC7

→ 5



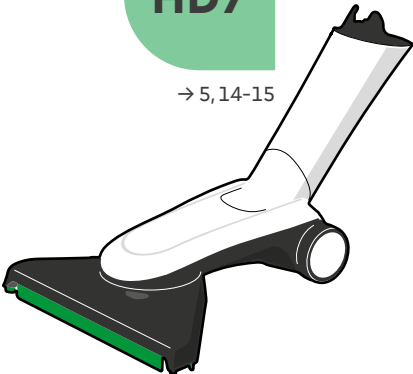
MyKobold

→ 19



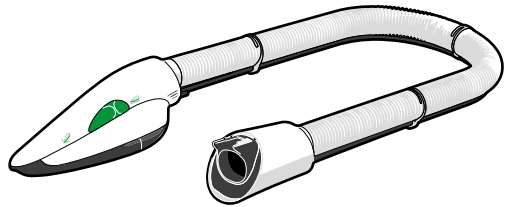
HD7

→ 5, 14-15



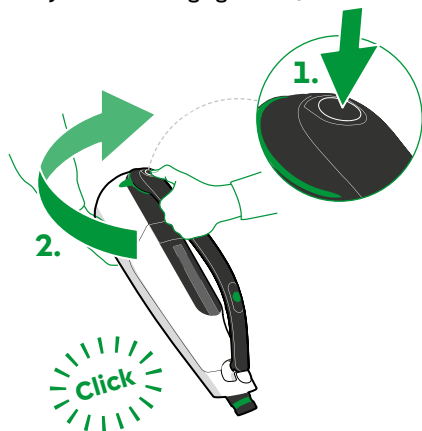
PB7

→ 16-18

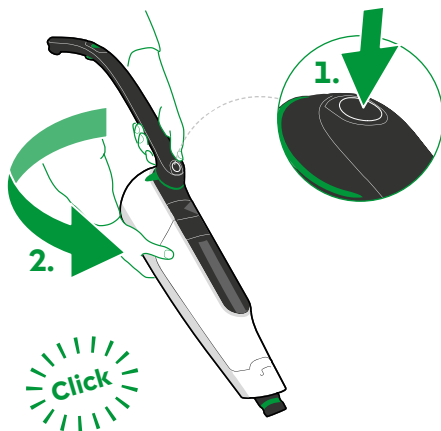


VK7

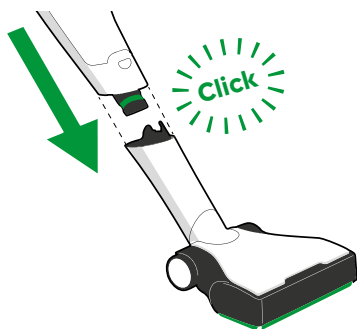
Drehgriff öffnen und schließen/
Opening and closing the rotating handle/
Ouvrir et fermer la poignée rotative/
Abrir y cerrar el mango giratorio/



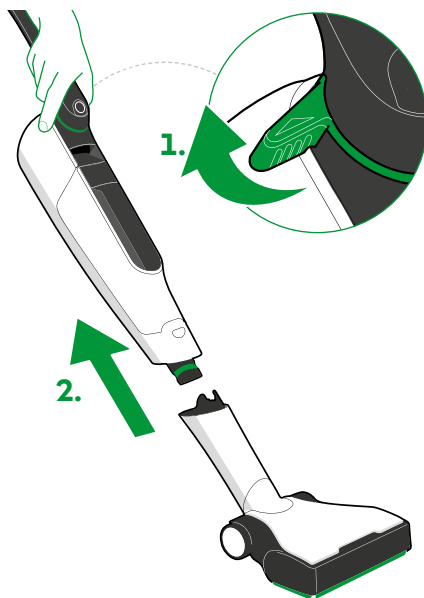
Otevření a zavření otočné rukojeti/
Aprire e chiudere l'impugnatura girevole/
Otwieranie i zamykanie uchwyty obrotowego/
旋開與收合旋轉手把



Vorsatzgerät ansetzen und entriegeln/
Attaching and unlocking the accessory head/
Mettre en place et déverrouiller une brosse/
Colocar y desbloquear el complemento/



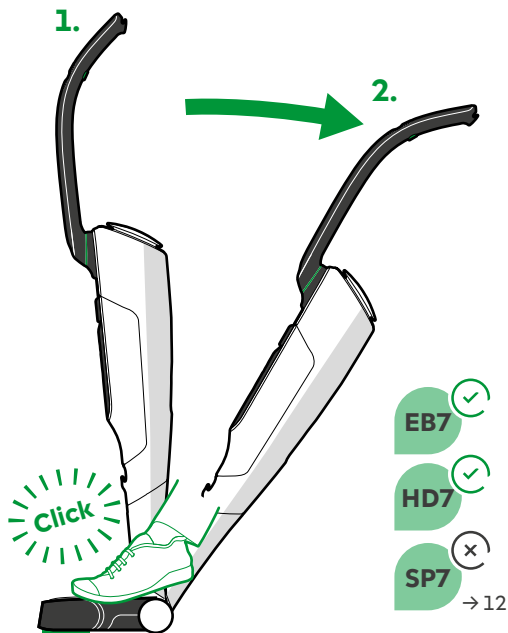
Nasazení a uvolnění nástavce/
Montare e sbloccare l'accessorio/
Mocowanie i odblokowywanie przystawki/
吸頭配件的安裝和卸除



VK7



Parkposition einstellen und lösen/
Setting and releasing the standby position/
Enclencher et sortir de la position parking/
Colocar y liberar la posición de descanso/
Nastavení a uvolnění z parkovací polohy/
Inserire e disattivare la posizione di parcheggio/
Ustawianie i zwalnianie pozycji czuwania/
設定和解除駐機模式

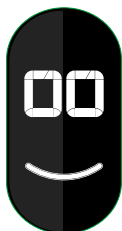


Akku laden/
Charging the battery/
Charger la batterie/
Cargar la batería/

Nabíjení akumulátoru/
Caricare la batteria/
Ładowanie akumulatora/
開始充電

PC7

SC7



0%



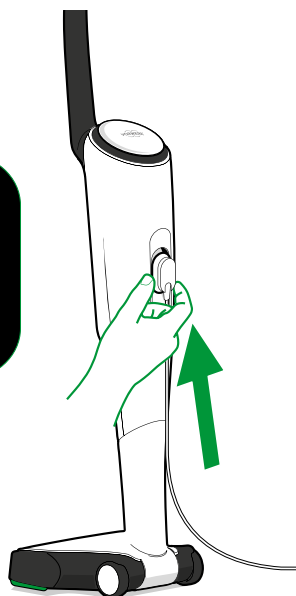
~2-2,5h



100%



→ 2 min

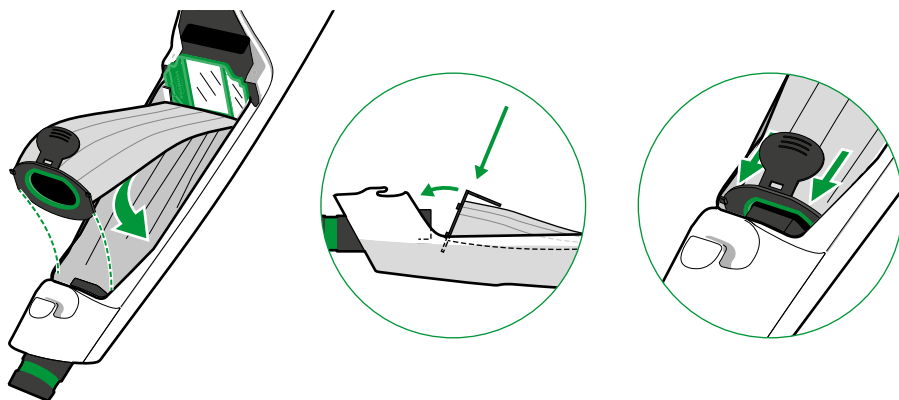
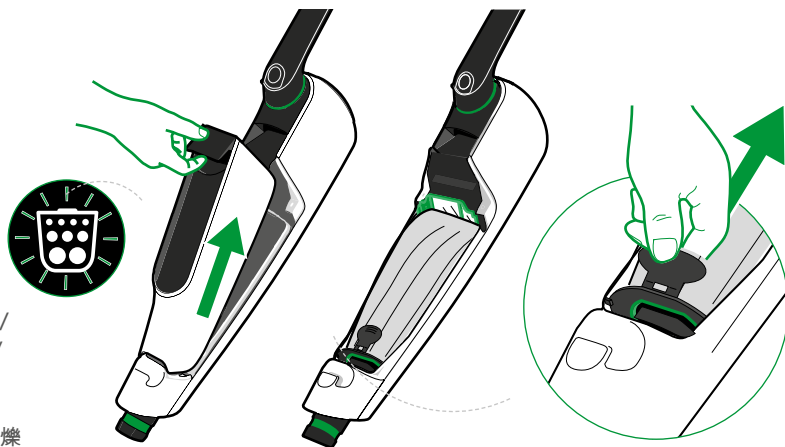


VK7

Premium Filtertüte wechseln/
Changing the premium filter bag/
Changer le sac aspirateur/
Cambiar la Bolsa filtro Premium/

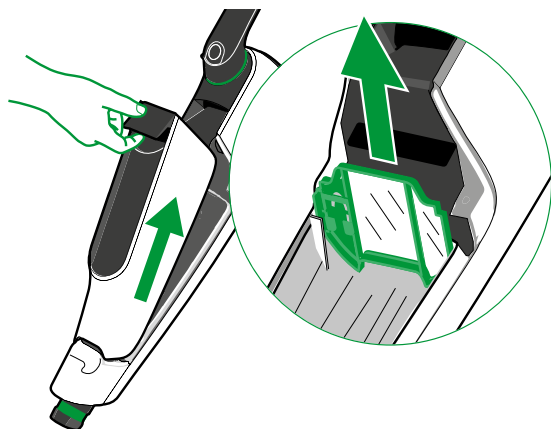
Výměna filtračního sáčku Premium/
Sostituire il Sacchetto Filtro/
Wymiana worka filtrującego/
更換專用集塵袋

Symbol blinkt /
Icon flashes/
L'icône clignote
pour vous indiquer
que le sac est plein/
El icono parpadea/
Ikona bliká/
L'icona lampeggia/
Ikona miga/ 圖示閃爍

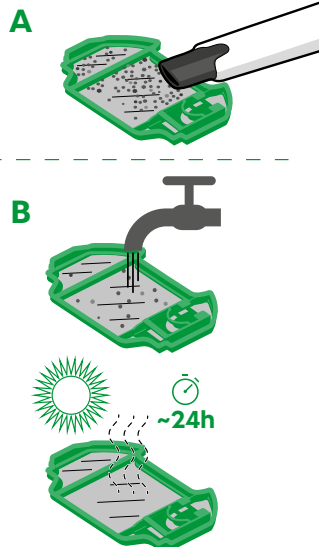


VK7

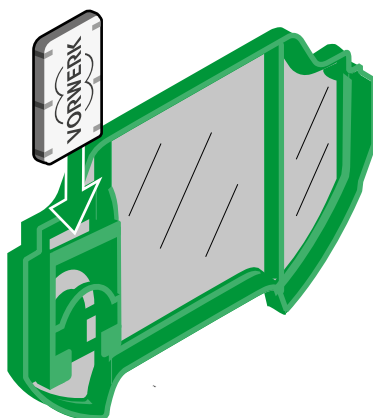
Motorschutzfilter reinigen/
Cleaning the motor protection filter/
Nettoyer le filtre de protection du moteur/
Limpiar el filtro protector del motor/



Čištění ochranného filtru motoru/
Pulire la griglia di protezione del motore/
Czyszczenie filtra ochronnego silnika/
清潔馬達保護濾網



Duftchip einsetzen/
Inserting the fragrance chip/
Insérer une pastille parfumée/
Introducir la pastilla ambientadora/
Vložení vůně/ Inserire il Profumatore/
Wkładanie kostek zapachowych/
裝入芳香片



EB7

Elektrobürste
Automatic electric floor brush
Le brosseur automatique
Cepillo Automático

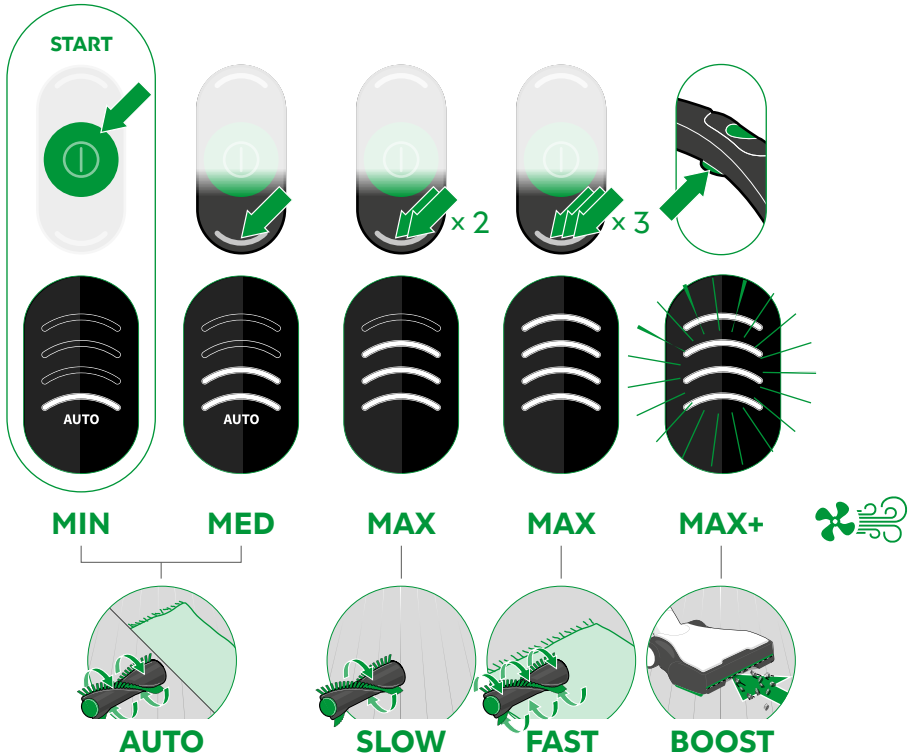
Automatický elektrický kartáč
Spazzola elettrica multifunzione
Elektroszczotka
深層清潔吸頭



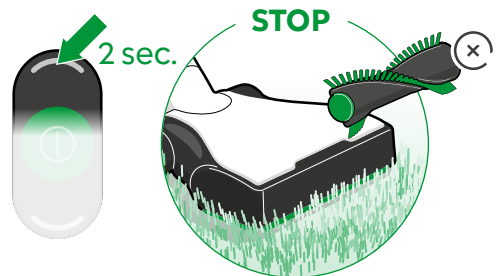
EB7

Betriebsmodus einstellen/
 Setting the performance mode/
 Régler le mode de fonctionnement/
 Ajustar el modo de funcionamiento/

Nastavení provozního režimu/
 Selezionare la modalità di funzionamento/
 Ustawianie trybu pracy/
 設定檔速



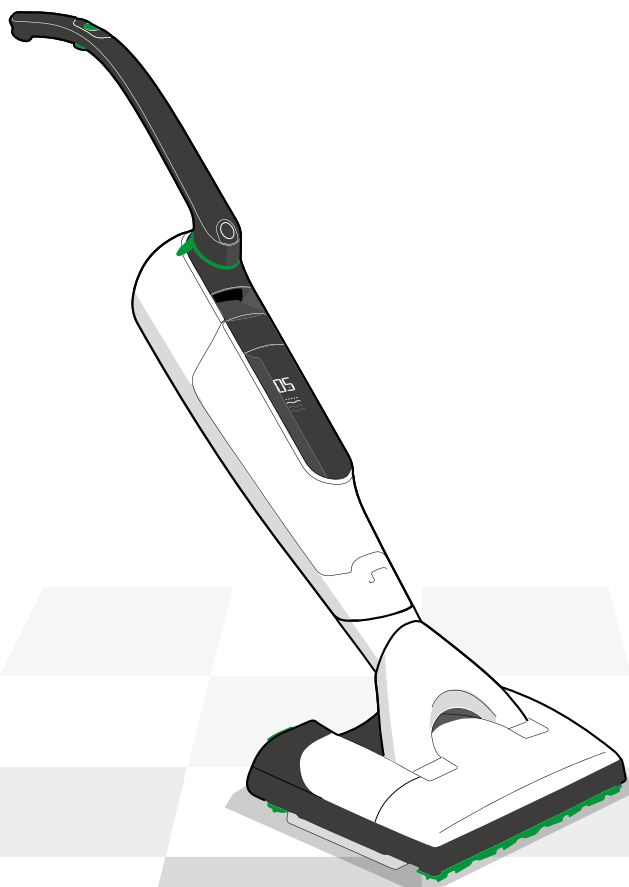
Rundbürsten deaktivieren/
 Deactivating the roller brushes/
 Désactiver les brosses rondes/
 Desactivar los cepillos helicoidales/
 Vypnutí rotačních kartáčků/
 Disattivare le spazzole circolari/
 Wyłączenie szczotek obrotowych/
 停用滾刷



SP7

Saugwischer
2-in-1 wet and dry cleaning
attachment
La brosse DuoSpeed
(2-en-1 pour aspirer et laver)
Aspira y Friega

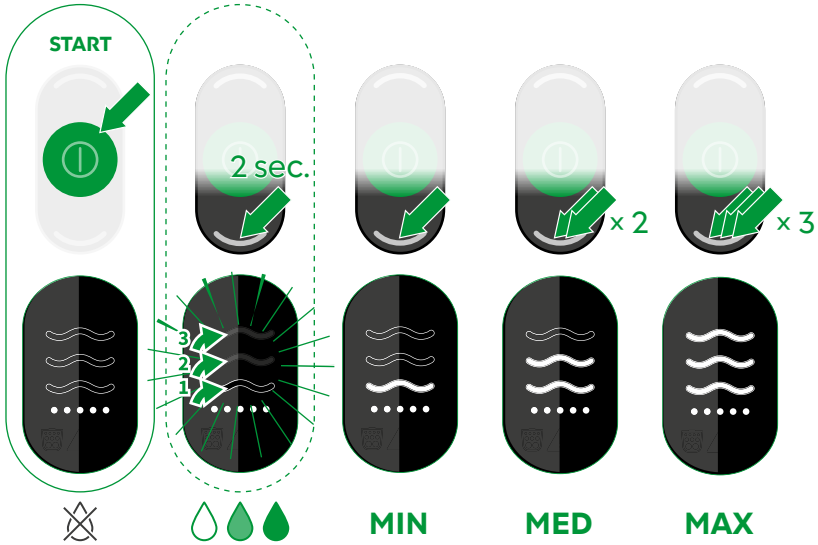
Čistič pevných podlah
Pulilava
Przystawka 2-w-1 do mycia na
mokro i sucho
二合一乾擦濕拖吸頭



SP7

Befeuchtungsstufen einstellen/
Setting moisture levels/
Régler les niveaux d'humidification/
Ajustar los niveles de humectación/

Nastavení úrovně vlhčení/
Selezionare i livelli di umidificazione/
Ustawianie poziomów nawilżania/
設定湿度

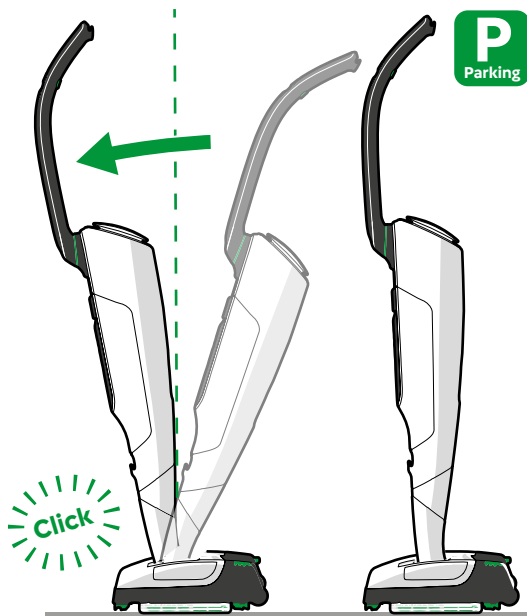


Boost-Stufe aktivieren/
Activating the boost setting/
Activer le mode Boost/
Activar el nivel Boost/
Aktivace funkce Boost/
Attivare il livello Boost/
Włączanie poziomu Boost/
啟動高速模式

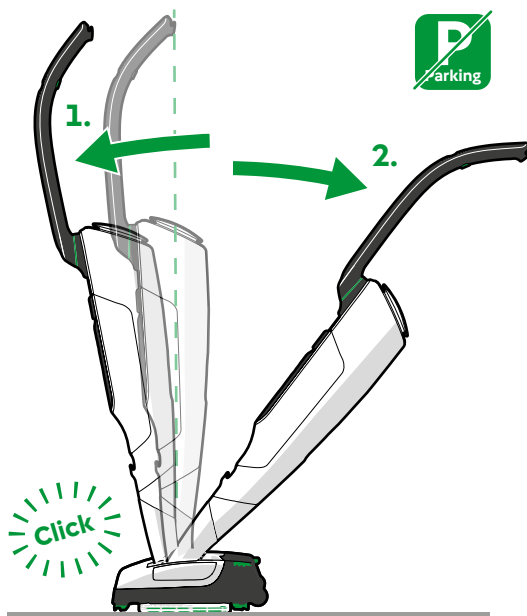


SP7

Parkposition einstellen/
Putting the device into
standby position/
Enclencher la position parking/
Colocar la posición de descanso/
Nastavení parkovací polohy/
Inserire la posizione di parcheggio/
Ustawianie pozycji czuwania/
設定駐機模式

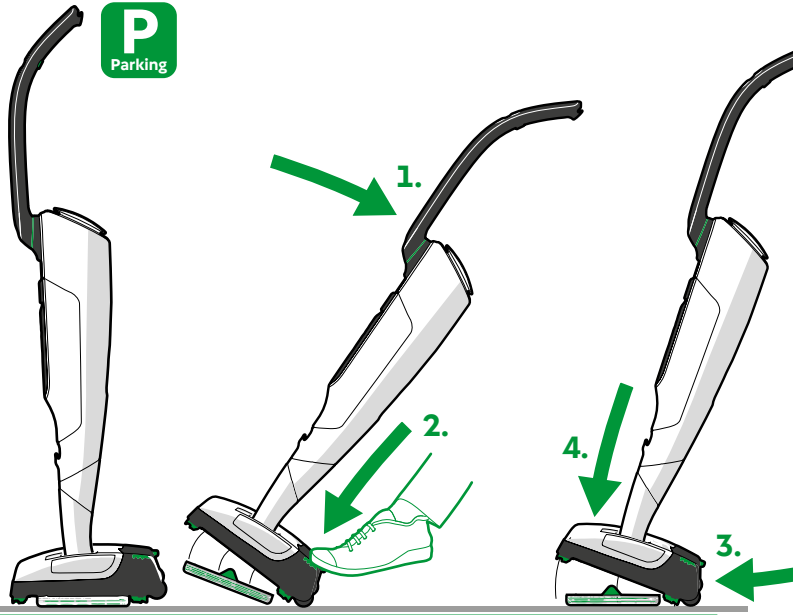


Parkposition lösen/
Taking the device out of standby position/
Sortir de la position parking/
Liberar la posición de descanso/
Uvolnění z parkovací polohy/
Disattivare la posizione di parcheggio/
Zwalnianie pozycji czuwania/
解除駐機模式



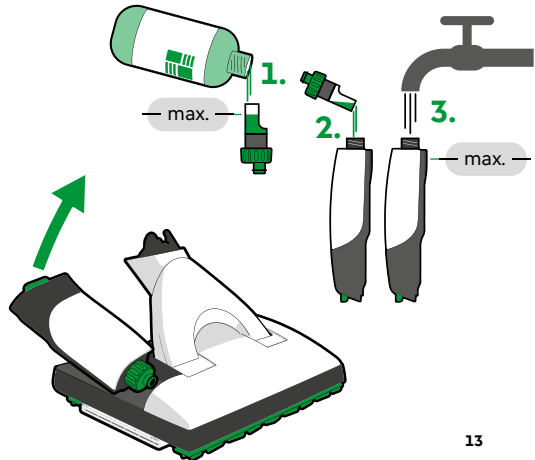
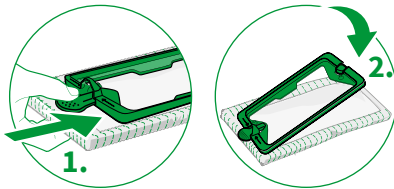
SP7

Tuchträger auswerfen und einsetzen/
Ejecting and inserting the cloth holder/
Éjecter et insérer le support de lingette/
Expulsar y colocar el soporte de la mopa/
Uvolnění a nasazení držáku mikroutěrky/
Sganciare e agganciare il telaio portapanno/
Zwalnianie i zakładanie uchwyty nakładki/
卸除及安裝載布架



Reinigungstuch aufziehen/
Applying the cleaning cloth/
Fixer la lingette/
Colocar la mopa/
Nasazení mikroutěrky/
Aprire il panno di pulizia/
Zakładanie nakładki materiałowej/
套上拖把巾

Tank befüllen/
Filling the tank/
Remplir le réservoir/
Llenar el depósito/
Naplnění zásobníku/
Riempire il serbatoio/
Napełnianie zbiornika/
水箱取出、添加清潔劑與安裝



HD7

Hartbodendüse
Hard floor brush
La Brosse pivotante
Accesorio para esquinas

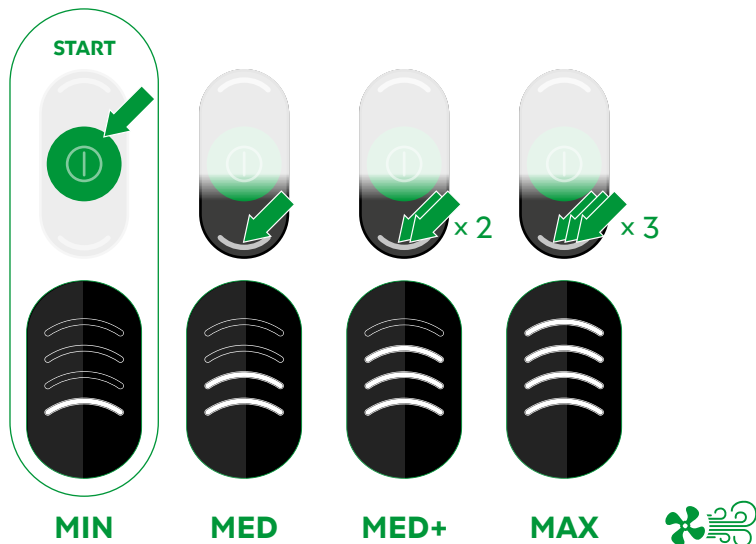
Nástavec na pevné podlahy
Spazzola per pavimenti duri
Przystawka do podłóg twardych
地板吸頭



HD7

Saugstufen einstellen/
Setting suction power levels/
Régler les vitesses d'aspiration/
Ajustar los niveles de aspiración/

Nastavení úrovně sání/
Selezionare i livelli di aspirazione/
Ustawianie mocy/
設定檔速



Dichtlippe herunterklappen/
Adjusting the position of the sealing lip/
Rabattre la lèvres d'étanchéité/
Plegar la faldilla/

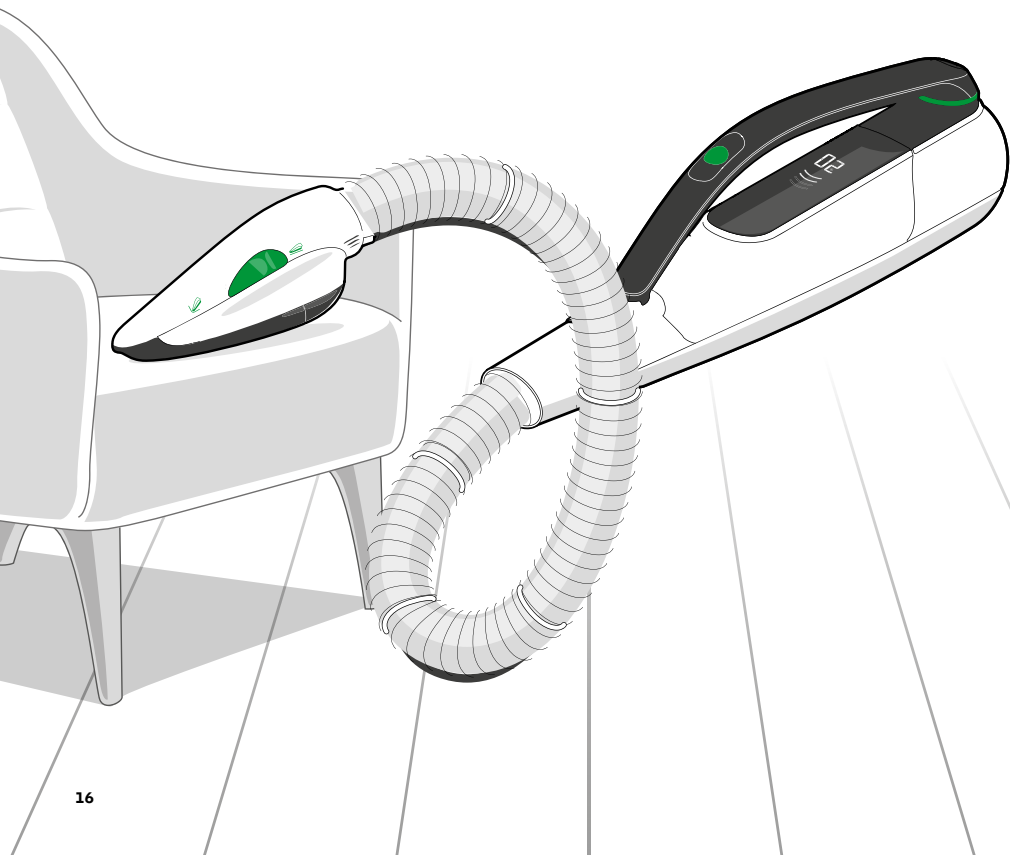
Sklopení těsnící manžety/
Estrarre la guarnizione/
Ustawianie uszczelki/
調整密封條



PB7

Elektro-Polsterbürste
Electric upholstery brush
Le Brosseur textiles
Cepillo de Textiles

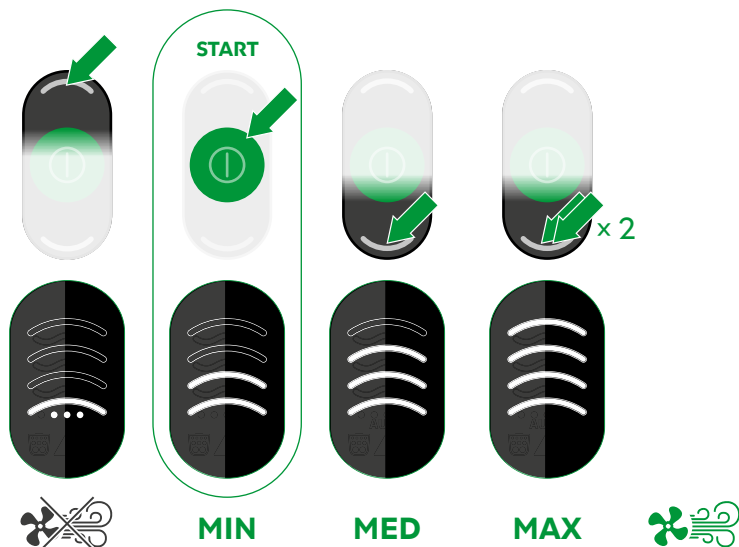
Elektrický kartáč na čalounění
Spazzola elettrica per imbottiti
Elektroszczotka do tapicerek
沙發布質家具吸頭



PB7

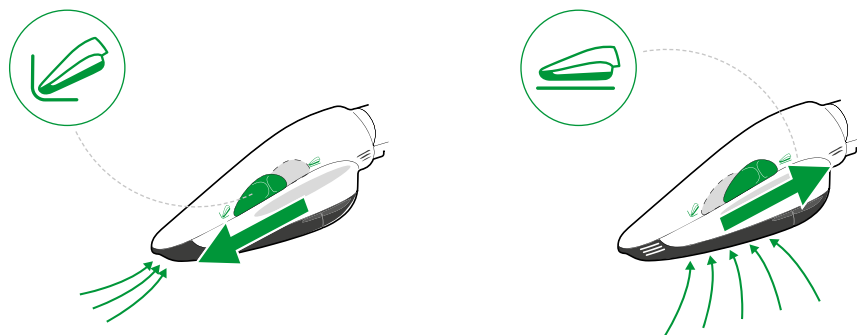
Betriebsmodus einstellen/
Setting the operating mode/
Régler le mode de fonctionnement/
Ajustar el modo de funcionamiento/

Nastavení provozního režimu/
Selezionare la modalità di funzionamento/
Ustawianie poziomu mocy ssania/
設定清潔模式



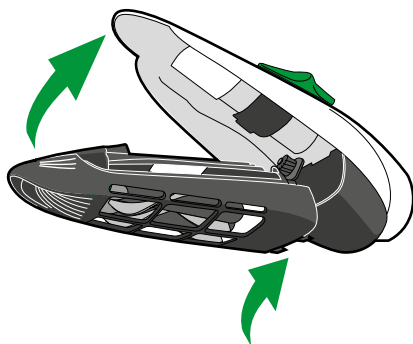
Düse einstellen/
Adjusting the setting on the nozzle/
Régler la brosse/
Ajustar boquillas y cepillos/

Nastavení trysky/
Regolare la spazzola/
Ustawianie końcówki/
調整吸口

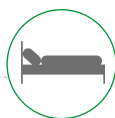
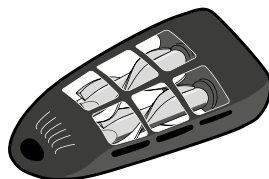
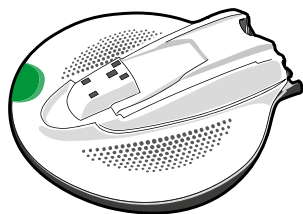
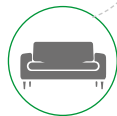
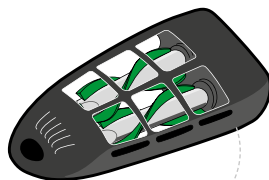


PB7

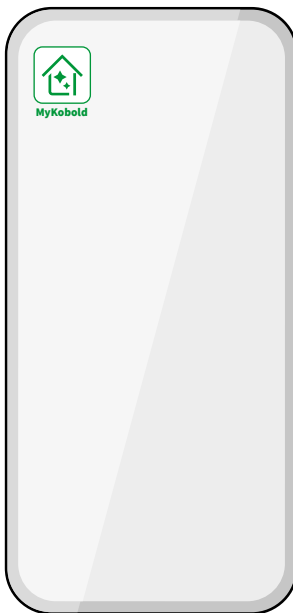
Aufsätze wechseln/
Changing the attachments/
Changer d'embout/
Cambiar de accesorio/
Výměna nástavců/
Sostituire i supporti/
Wymiana końcówek/
更換配件



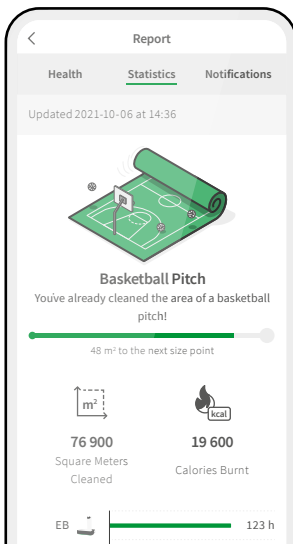
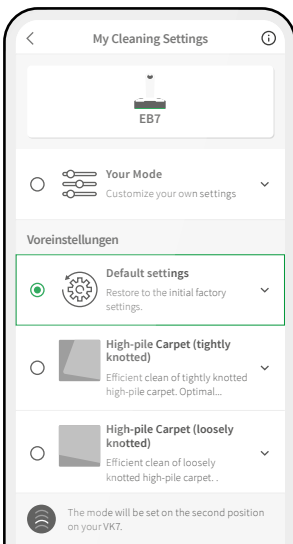
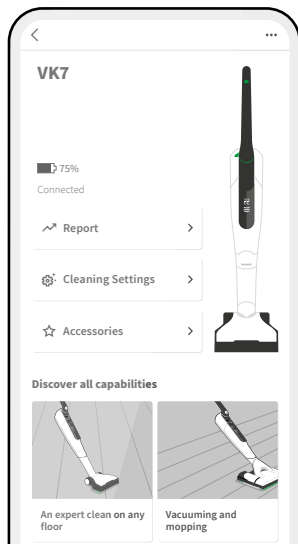
Aufsätze für Polster- und Matratzenreinigung/
Attachments for cleaning upholstery and mattresses/
Embouts pour literie/
Accesorios para limpiar tapicerías y colchones/
Nástavce na čištění čalounění a matrací/
Supporti per la pulizia di imbottiti e materassi/
Końcówki do czyszczenia tapicerki i materaców/
選用乾洗圓盤與織品清潔吸頭



Mehr Informationen? /
 More information?/
 Plus d'informations?/
 ¿Más información?/
 Další informace?/
 Ha bisogno di altre informazioni?/
 Więcej informacji?/
 需要更多資訊嗎?
www.vorwerk.com



* Funktionsumfang und Darstellung kann abweichen./
 Range of features and display may vary./ Les fonctionnalités et la présentation peuvent varier./ El alcance de las funciones y la representación pueden variar./ Rozsah funkcji a zobrazení se může lišit./ Funzionalità e visualizzazione possono variare./ Zakres funkcji i wygląd mogą być inne./ 功能範圍和所展示的內容可能有差異。



kobold

VORWERK

VK7



www.vorwerk.com/user-manual-Kobold-VK7